

# Technisches Datenblatt

Kanalklammer LKM Kanalbreite 150 und 200 mm

Artikelnummer: 6249888



Die Kanalklammer hält die eingelegten Kabel und Leitungen im Kanal und erleichtert somit die Installation an Wand und Decke. Die Kanalklammern werden auf die Schlaufenlochung aufgesteckt und an der Seitenwand eingerastet. Passend für Kanalbreite 150 mm und 200 mm.



**St** Stahl

**FS** bandverzinkt

# Technisches Datenblatt

## Kanalklammer LKM Kanalbreite 150 und 200 mm

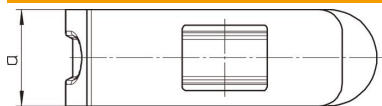


Artikelnummer: 6249888

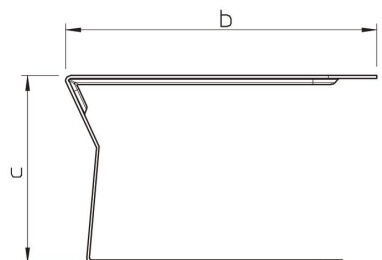
### Stammdaten

Artikelnummer	6249888
Typ	LKM K140
Bezeichnung 1	Kanalklammer
Hersteller	OBO
Dimension	140mm
Werkstoff	Stahl
Oberfläche	bandverzinkt
Oberflächennorm	DIN EN 10346
Kleinste VK-Einheit	20
Mengeneinheit	Stück
Gewicht	3,6 kg
Gewichtseinheit	kg/100 St.

### Abmessungen



Länge	25 mm
Breite	141 mm
Höhe	49 mm
Maß a (mm)	25 mm
Maß b (mm)	141 mm
Maß c (mm)	49 mm



### Technische Daten

Befestigungsart	einrastbar
Funktionserhalt	nein
für Kanal-Abmessung	60 x 150 - 60 x 200
Halogenfrei	ja
Mit Potentialausgleich	nein
Schutzart	IP30
Schutzgrad IK-Code	IK10
Temperatureinsatzbereich max.	90 °C
Temperatureinsatzbereich min.	-5 °C